



Propostas e Ações

Câmara de Pós-Graduação

Escola Paulista de Medicina
Universidade Federal de São Paulo

Profa. Débora C. Hipólide

Profa. Denise Freitas

Gestão 2023 - 2025



CÂMARA DE PÓS-GRADUAÇÃO E PESQUISA



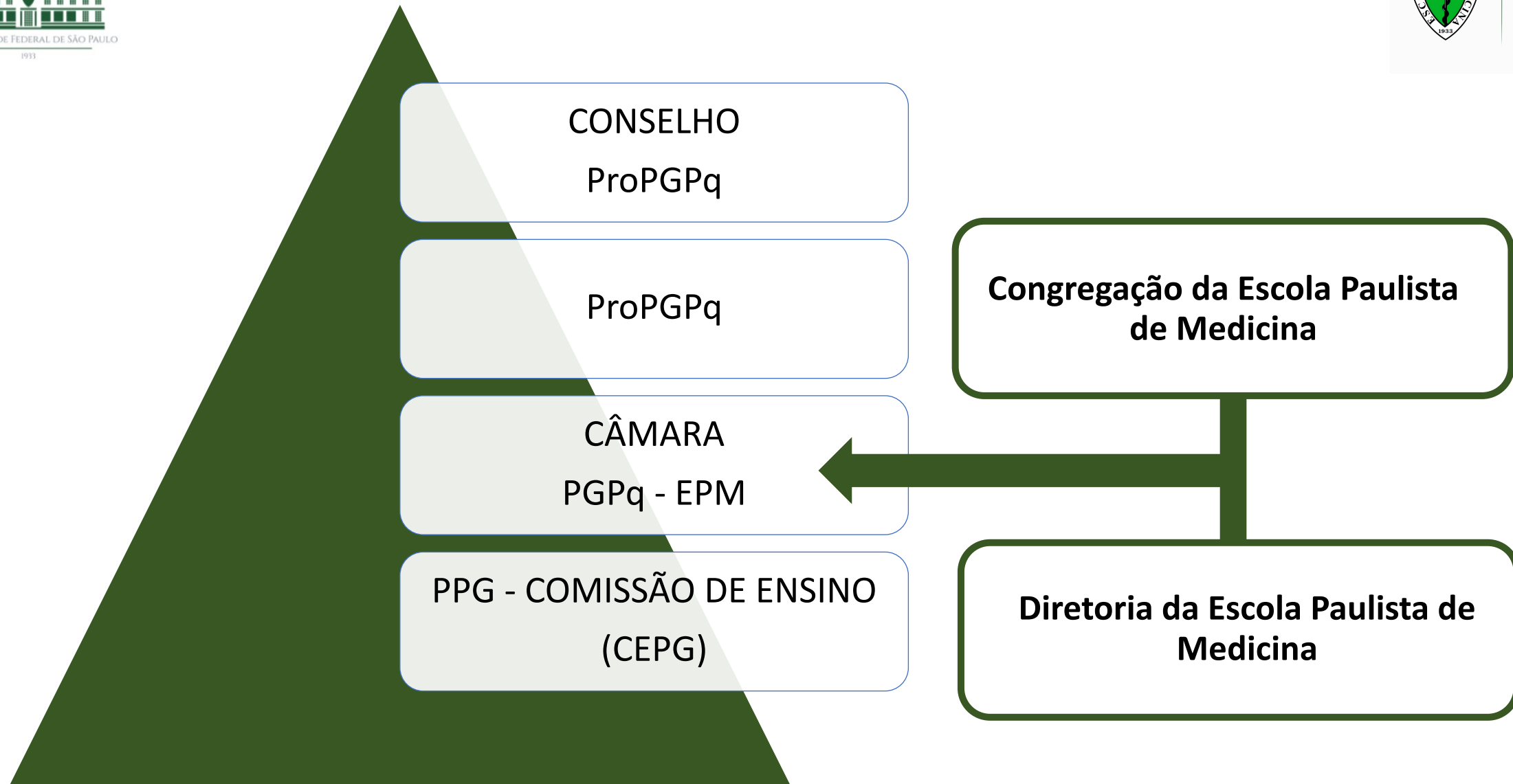
Escola Paulista De Medicina

[INÍCIO](#) [INSTITUCIONAL](#) [ORIENTADORES](#) [ALUNOS](#) [ATIVIDADES](#) [DOCUMENTOS](#) [DEFESA DE MESTRADO](#)



A Câmara de Pós-Graduação e Pesquisa da EPM (CaPGPq-EPM) é um colegiado deliberativo, coordenador, regulamentador e avaliador das atividades de pós-graduação e pesquisa no âmbito da Escola Paulista de Medicina

Órgãos Administrativos e Normativos Pós-graduação e Pesquisa



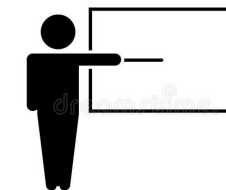
Programas de Pós-graduação - EPM

Biologia Estrutural e Funcional
 Cirurgia Translacional
 Ciência Cirúrgica Interdisciplinar
 Ciência, Tecnologia e Gestão Aplicadas à Regeneração Tecidual
 Ciências Biológicas (Biologia Molecular)
 Ciências da Saúde Aplicada ao Esporte e à Atividade Física
 Ciências da Saúde Aplicadas à Reumatologia
 Distúrbios da Comunicação Humana (Fonoaudiologia)
 Farmacologia
 Gastroenterologia
 Infectologia
 Medicina (Cardiologia)
 Medicina (Endocrinologia e Metabologia)
 Medicina (Ginecologia)
 Medicina (Hematologia e Oncologia)

Medicina (Nefrologia)
 Medicina (Obstetrícia)
 Medicina (Otorrinolaringologia)
 Medicina (Pneumologia)
 Medicina (Radiologia Clínica)
 Medicina (Urologia)
 Medicina Translacional

 Microbiologia e Imunologia
 Neurologia - Neurociências
 Nutrição
 Oftalmologia e Ciências Visuais
 Patologia
 Pediatria e Ciências Aplicadas à Pediatria
 Psicobiologia
 Psiquiatria e Psicologia Médica
 Saúde Baseada em Evidências
 Saúde Coletiva
 Tecnologia, Gestão e Saúde Ocular

33
PPGs



Orientadores(as) = 720

06/11/2023



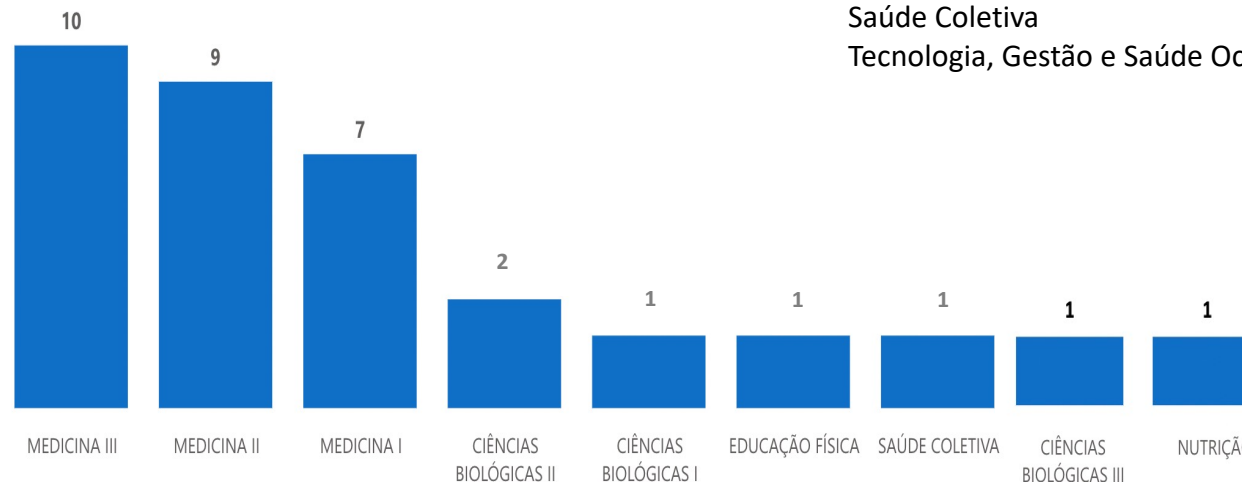
Matriculados(as) = 2.144

06/11/2023



Excelência = 12 PPGs

Áreas de Avaliação - CAPES



Composição da CaPGPq-EPM



Coordenação

- Presidente e Vice-Presidente

Conselho

- Coordenadores dos Programas de Pós-graduação
- 1 Representante do Campus São Paulo
- Presidentes das Comissões Assessoras Permanentes da CaPGPq
- 1 representante dos Pesquisadores Pós-Doutores (suplente)
- 1 representante Discente (suplente)

COMISSÕES ASSESSORAS PERMANENTES da CaPGPq-EPM



- 1 Comissão Livre Docência – Profa. VÂNIA D'ALMEIDA
- 2 Comissão de Credenciamento de Orientadores – Profa. RUTH GUINSBURG
- 3 Comissão de Gestão de Equipamentos Multiusuários e Plataformas de Pesquisa – Prof. AFONSO NAZÁRIO

Equipe Atual



Coordenação

Profa. Débora C. Hipólide e Profa. Denise Freitas

Secretaria acadêmica da pós-graduação

Camila Ribeiro Messias

Feliciano B. Ap. Adolpho

Janete Alves

João Carlos Freitas de Oliveira

Suellen Hosotani Prado

Wagner Viana

Propostas e Ações



1. Fortalecer as ações da Câmara de Pós-Graduação e Pesquisa

- acolhimento permanente das necessidades específicas de cada PPG
- acolhimento permanente das necessidades específicas dos servidores da Câmara e dos PPGs
- estabelecer maior interlocução com ProPGPq (pró-reitor e equipe)

2. Ampliar os padrões de qualidade da pós-graduação da EPM

- avaliação e acompanhamento do desempenho dos PPGs
- suporte no preenchimento do Coleta na Plataforma Sucupira
- apoiar os programas e orientadores(as) em consonância com as áreas da CAPES sobre aspectos específicos da ficha de avaliação (auto-avaliação, planejamento estratégico, etc.)
- encontros com os coordenadores/as das áreas de avaliação da Capes

Propostas e Ações



3. Estimular a criação de novos programas de pós-graduação em novas áreas do conhecimento

- Programas Profissionais e Acadêmicos
- articular e estimular estratégias para a fusão e migração de programas de pós-graduação

4. Criar mecanismos de acolhimento e escuta voltados a estudantes de pós-graduação

- atenção à saúde mental (Câmara Técnica de Acessibilidade e Inclusão)
- orientações sobre a carreira e formação continuada

Propostas e Ações



5. Criar o escritório de apoio a pesquisadores/as e coordenadores/as de PPGs

- Ciência EPM - conhecer as atividades de pesquisa e criar possibilidade para a interações
- auxílio aos pesquisadores em várias chamadas individuais e institucionais (FINEP, FAPESP, CAPES e CNPq)
- auxílio para a melhoria/padronização dos sites dos PPGs e da Câmara, com a criação de uma aba específica para a pesquisa
- criar um ambiente que propicie a interlocução entre empresas e pesquisadores

Propostas e Ações



6. Promover encontros com os diversos “atores” da pós-graduação e da pesquisa

- auxiliar no fluxo de informações entre os pesquisadores e a instituição
- servidores/as , orientadores/as, pós-graduandos/as, pós-doutorandos/as
- entender as demandas dos pesquisadores e levar para a Instituição (campus, diretoria e pró-reitoria)
- fomentar a realização de seminários, workshops e oficinas, tanto no contexto multi/interdisciplinar, quanto de inovação tecnológica e social

Relatório de gestão de 120 dias

- Prorrogação do Edital de ocupação dos Edifícios de Pesquisa do Campus São Paulo (EP1 e EP2) e avaliação do estado atual
- Chamada para Aplicação da RTI FAPESP 2023
- Revisão dos Regimentos dos PPGs
- Encontro com a coordenadora do Comitê de Ética em Pesquisa
- Encontro com a ProPGPq e o Coordenador de Cientometria
- Reunião com diversos coordenadores de PPGs

DANKE!
THANK YOU!
MERCİ!
GRAZIE!
GRACIAS!
DANK JE WEL!
Obrigada!

