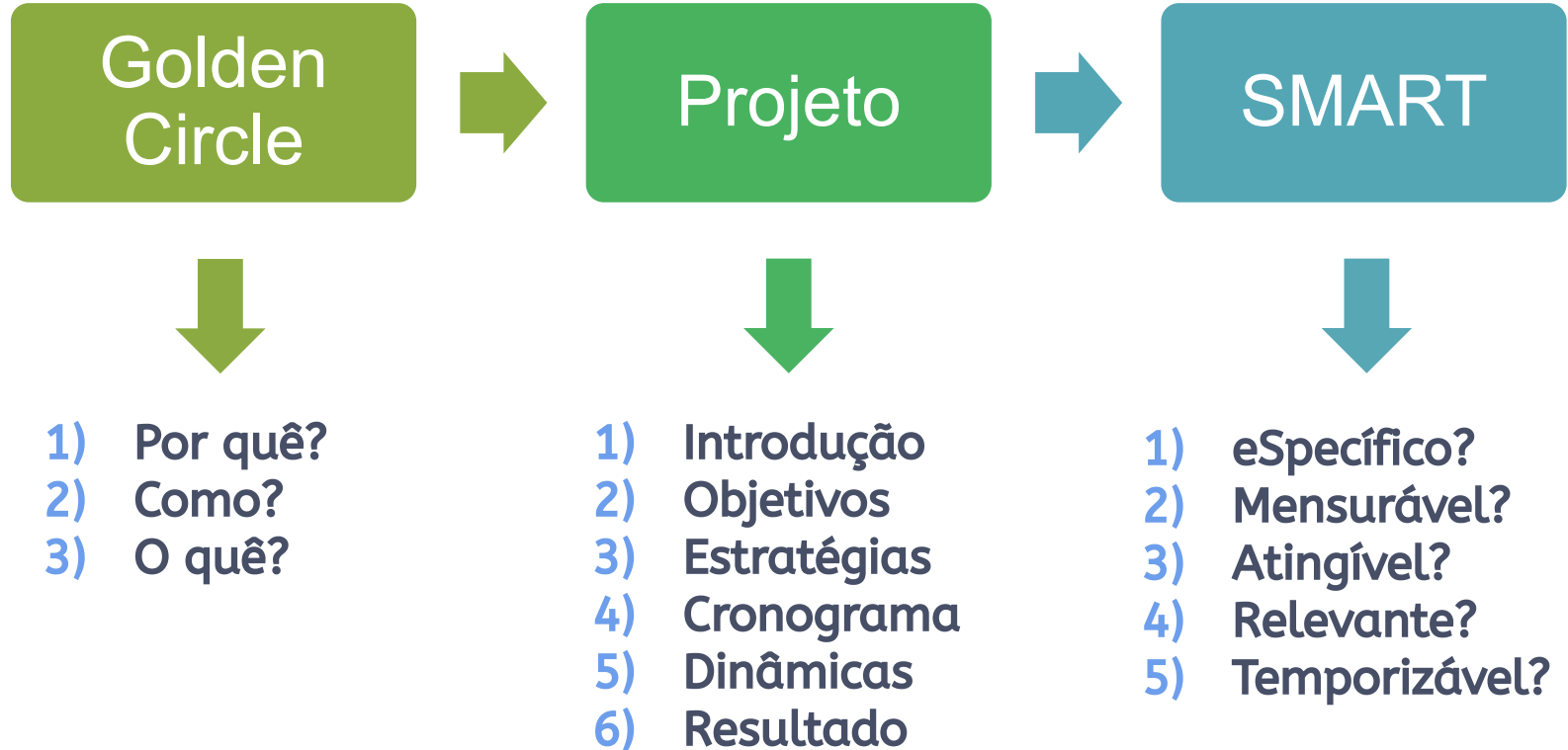


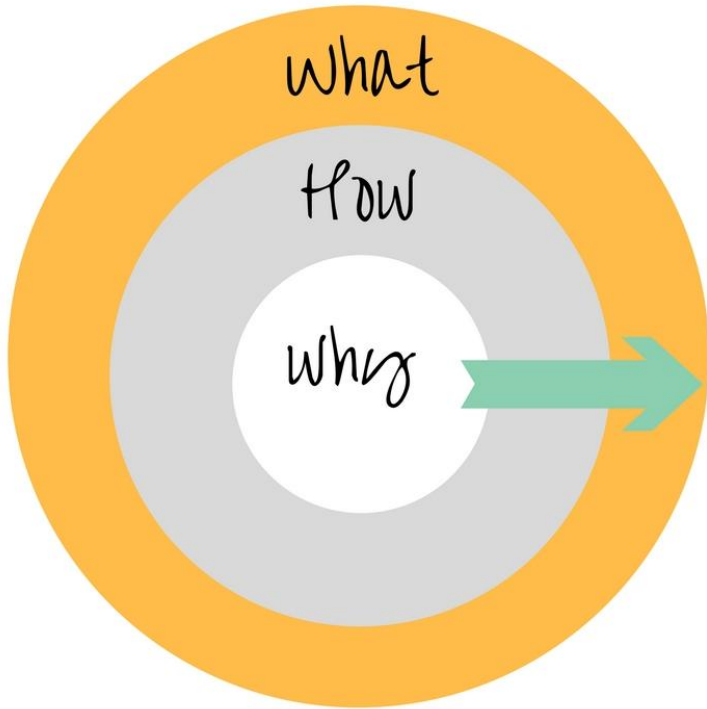
Divertindo-se com a



Introdução



Golden Circle



- 1) Por quê?**
 - Por que há necessidade de realizar um projeto?
 - Qual é o seu propósito?
- 2) Como?**
 - Como o projeto deve ser realizado?
- 3) O quê?**
 - Qual será o projeto?

1) POR QUÊ?

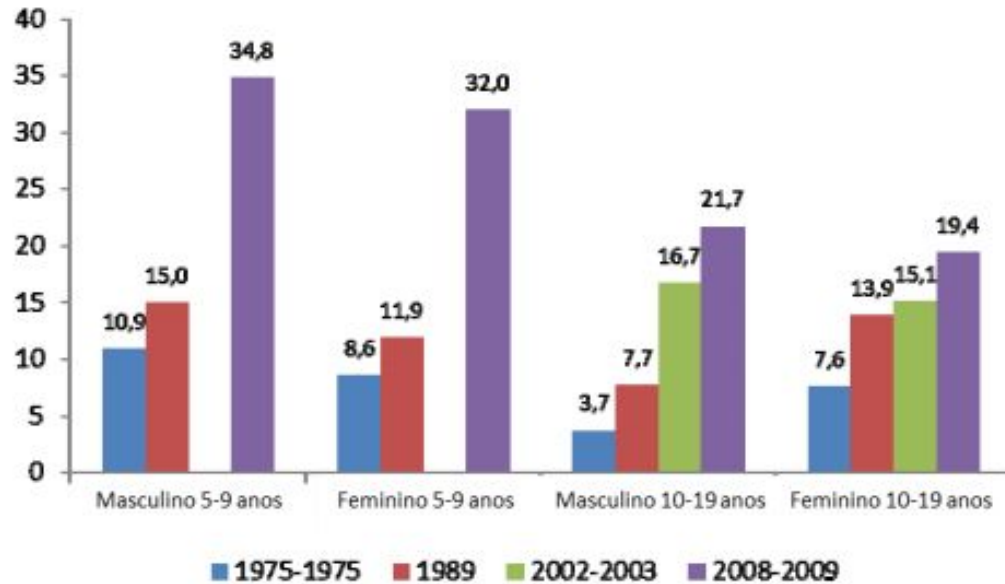
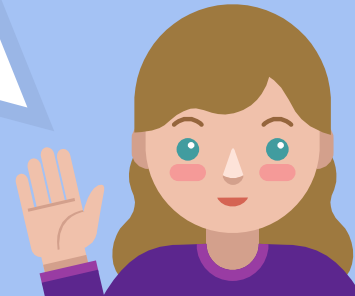


Gráfico 1. *Evolução da frequência de **excesso de peso** no Brasil entre crianças e adolescentes.*
Fonte: POF 2008-2009 – IBGE – Períodos 1974-1975, 1989, 2002-2003 e 2008-2009.



1) POR QUÊ?

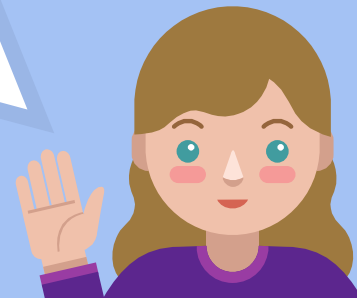
Obesidade infantil: um mal atual

Uma em cada três crianças entre 2 e 5 anos já sofre com a doença típica do mundo contemporâneo

As **altas taxas da prevalência de obesidade na infância** vêm preocupando profissionais da área de saúde, por esse motivo estão sendo feitas pesquisas a respeito da **prevenção**, causas e tratamentos.

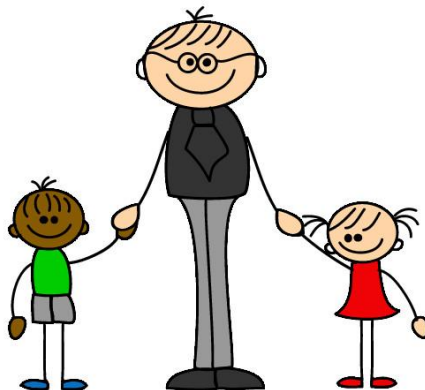
A grande preocupação é o impacto econômico que esses futuros adultos obesos poderão causar para o **sistema de saúde**.

(The Lancet, 2001).



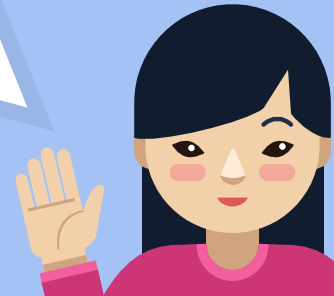
2) COMO?

- Conscientização das crianças
- Conscientização dos pais
- Como atingir cada público?
- Por que é necessário atingir os dois públicos?



3) O QUÊ?

- Pesquisa de campo no bairro
- Workshop na escola com a participação das crianças e dos pais
- Local: Creche da prefeitura
- Equipe: nutricionista, cozinheiros, psicólogo e os professores da creche.



Objetivos

- Crianças → Desenvolver hábitos de vida saudáveis.
- Pais → Auxiliar seus filhos a terem hábitos de vida saudáveis.
- OBJETIVO CENTRAL: ↓ taxa de obesidade entre as crianças da creche.



Estratégias

A ação educativa se dividirá em:

- 1) Pesquisa de campo;
- 2) Workshop;
- 3) Fiscalização.

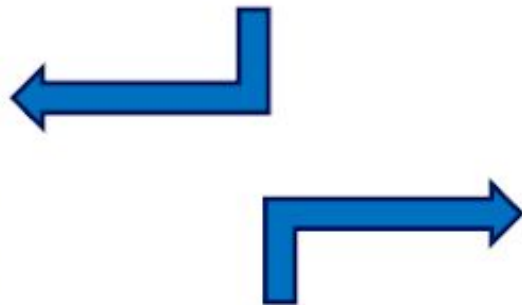


Divulgação



Cartazes

Público-alvo:
Crianças



Público-alvo:
Adultos
Pais
Funcionários da creche



Divulgação

Cartazes

Cartaz informativo

Público-alvo:

Adultos

Pais

Funcionários da creche



Divulgação



**DIVERTINDO -SE
COM A
NUTRIÇÃO**



ALIMENTO-TERAPIA

05.06.19 | ÀS 8H
CRECHE

Divulgação



Rede Social

Público-alvo:

Adultos

Pais

Funcionários da creche

The image shows a Facebook post interface. On the left, there is a circular profile picture of a woman and a post header with icons of a knife, spoon, and fork, and the text 'O -SE' and 'ÃO'. The main content is a photograph of a plate of food: a chocolate cake shaped like a girl's face with strawberries for hair, a whole apple, a bowl of oatmeal with nuts, and some fruit. The post title is 'ALIMENTO-TERAPIA' and the date/time is '05.06.19 | ÀS 8H CRECHE'. Below the post, there are navigation options: 'Linha do tempo', 'Sobre', 'Amigos', 'Fotos', and 'Itens arquivados'. At the bottom, there is a bar with '8 itens para você analisar' and buttons for 'Criar publicação', 'Foto/vídeo', 'Vídeo ao vivo', and 'Acontecimento'.

Cronograma

Crianças de 1 a 3 anos

- 08h00 às 10h00 → Brincando com a Nutrição

Crianças de 4 a 5 anos

- 08h00 às 09h15 → Masterchef Kids
- 09h15 às 10h: Horta divertida

Pais

- 08h00 às 09h00 → Nutrição na infância: o que preciso saber?
- 09h00 às 10h00 → Receitas rápidas e saudáveis para seu filho

Integração Pais + Filhos

- 10h00 às 11h00 → Comendo com saúde
- 11h00 às 12h30 → ZUMBA KIDS

Dinâmicas – crianças

- “Brincando com a Nutrição”.
- “Masterchef Kids”.
- “Horta divertida”.



MasterChef
KIDS



Classes de alimentos que devem ser usados no preparo das refeições

- Cereais e Tubérculos



- Leguminosas



- Proteína Animal



- Verduras



- Legumes





MasterChef
KIDS



Dinâmicas – pais

- Palestra “Nutrição na infância: o que preciso saber?”
- “Receitas rápidas e saudáveis para a sua criança”.



Dinâmicas – ambos



- “Comendo com saúde”.

- Zumba Kids.

Resultados

A avaliação das atividades realizadas se dará pelas seguintes formas:

- Aplicação de 2 questionários;
- Medição do IMC das crianças, precedida por palestra.



SMART

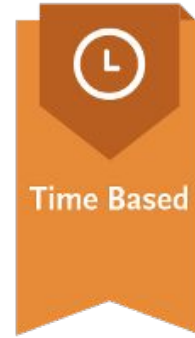
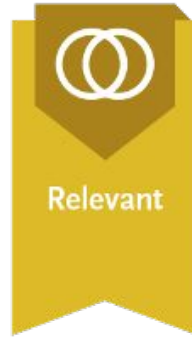
S

M

A

R

T



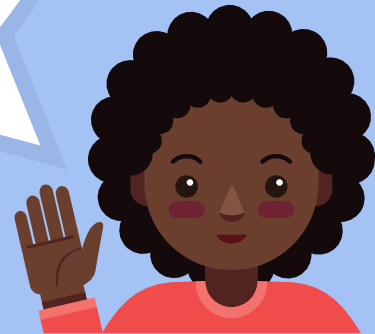
e**S**pecífico?

Mensurável?

Atingível?

Relevante?

Temporizável?



Referências bibliográficas

- Elza D. de Mello, Vivian C. Luft, Flavia Meyer. Obesidade infantil: como podemos ser eficazes?. Artigo de revisão do Jornal de pediatria, vol. 3, nº80, 2004.
- MORGAN AZ, ULRICH P, DANIELS MK, KEILEY MK. Effectiveness of a multi-faceted, school-based health intervention program with 4th graders in Alabama. Children and Youth Services Review, Volume 37: 46-54, 2014.
- Ludmila Dalben Soares, Edio Luiz Petroski. Prevalência, fatores etiológicos e tratamento da obesidade infantil. Artigo de revisão da revista brasileira de cineantropometria e desempenho humano, vol. 5, nº1, 2003.
- NATALE R, PAGE M, SANDERS L. Nutrition Practices and Physical Activity in nurseries Versus Family Childcare Homes. Early Childhood Education Journal, Vol.42 (5), 2014.

Integrantes:



Alany Porfírio
Asafe Cesar de Aquino
Carolina Eun Ji Kim
Carolynne Cardoso Nawa
Clara Avancini
Daniela Chiloff
Débora Stéphânie Pereira Souza
Fabrício Infanti
Gabriela Miranda
Janaina Oliveira Pires Teixeira
Liliam Alves
Lucas Arraes Aragão
Roberto Filho
Tathyane Hoyama
Yasmin Oliveira da Silva

