

Descarte de Resíduos Campus São Paulo - CSP

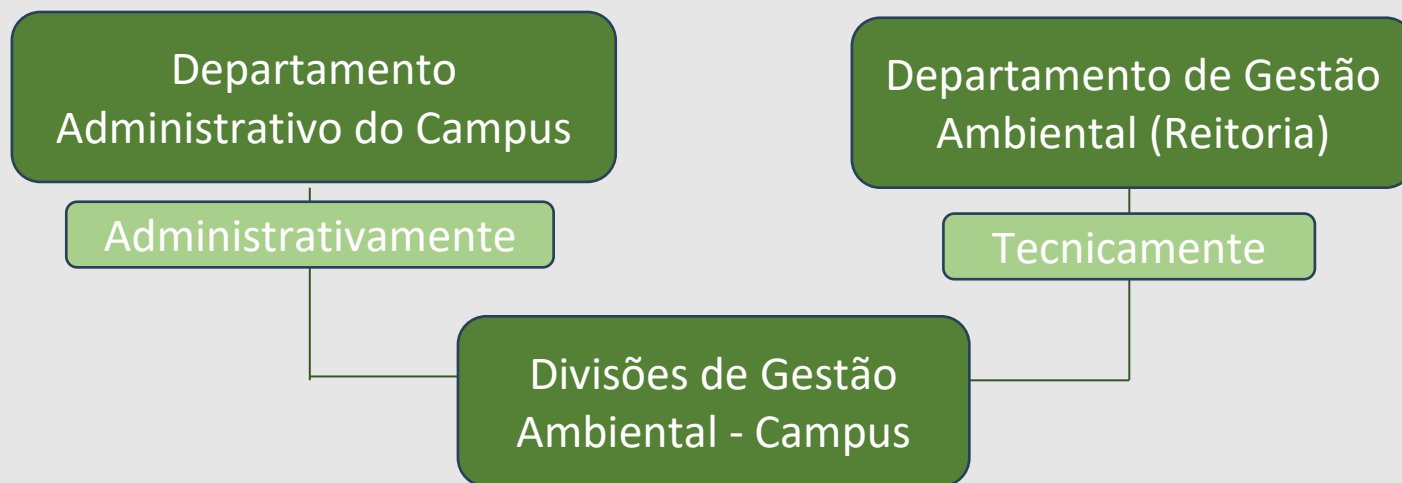


Comissão de Resíduos e Divisão de Gestão Ambiental do CSP

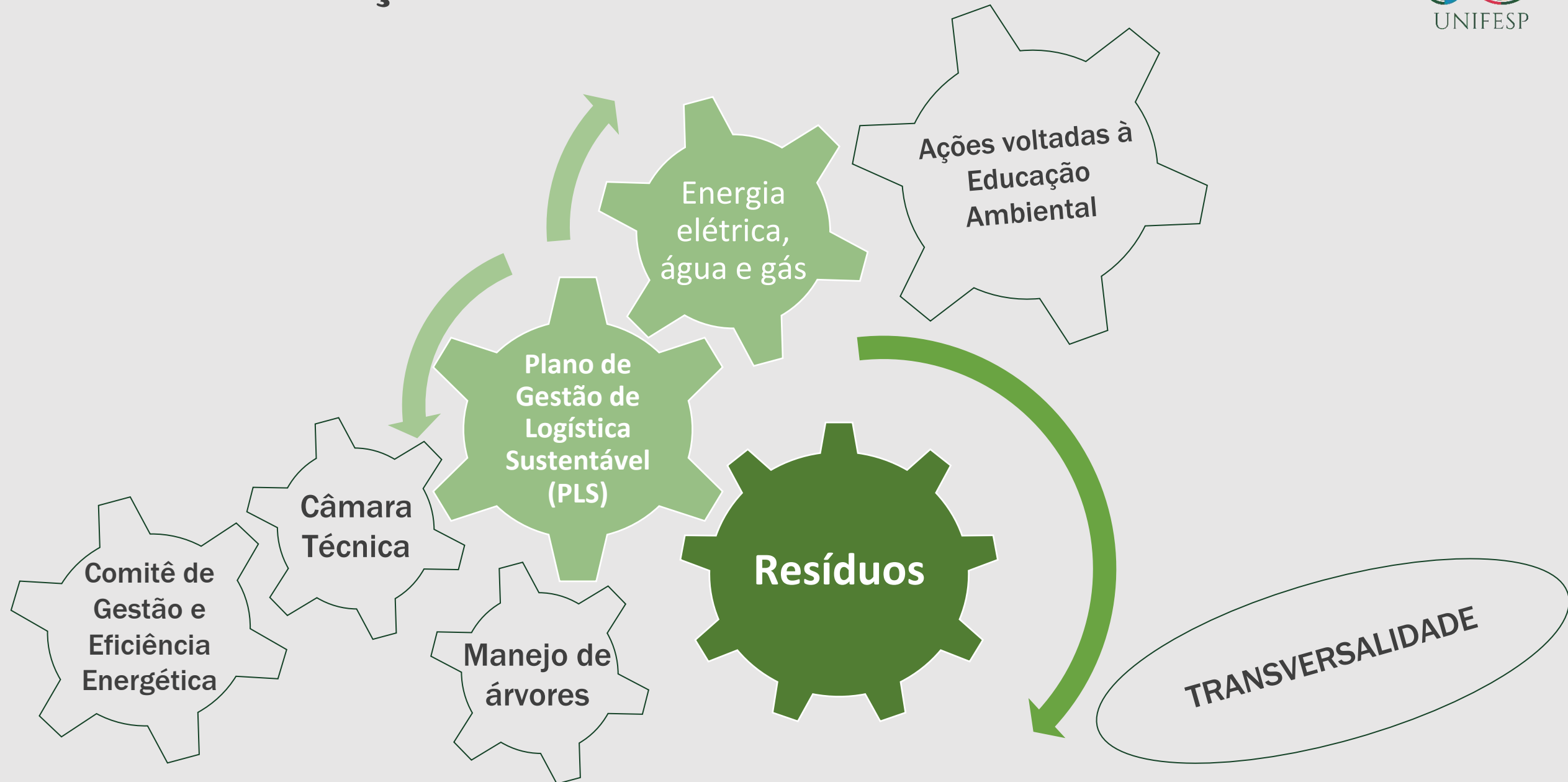
2024

Divisão de Gestão Ambiental - CSP

Organização da Gestão Ambiental na Unifesp

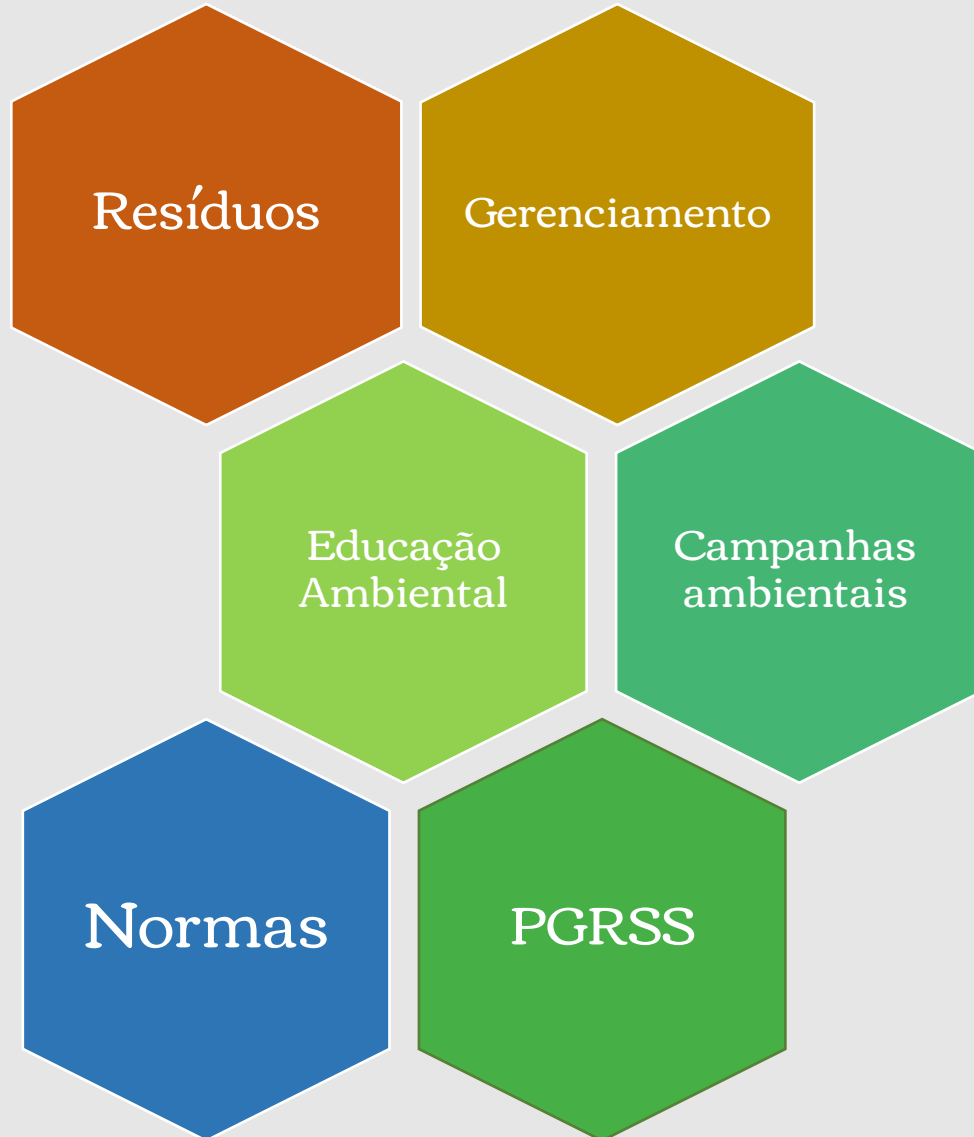


Atribuições da Divisão de Gestão Ambiental - CSP



Comissão de Resíduos do CSP

Atribuições - PORTARIA PROADM N. 4580/2023.



Ordem de gerenciamento dos resíduos:



Comissão de Resíduos do CSP



DIVISÃO DE GESTÃO
AMBIENTAL CSP
Priscilla Marcelle Sousa /
Alexandre Gregorio dos Santos



COORDENADORIA DE
SERVIÇOS GERAIS
Vinicius Luiz de Almeida /
Leandro da Silva Muziel



ÁREA DE SEGURANÇA E
SAÚDE DO TRABALHADO
Felipe Gomes da Silva Amaral /
Andre Hideki Higa

Endereços representados na Comissão de Resíduos do CSP



EDIFÍCIO DE PESQUISA I
(EPI) - EDIFÍCIO HORÁCIO K.
MELLO Jonatas B. Amaral /
Tatiana C. S. Bonetti



INSTITUTO DE FARMACOLOGIA E
BIOLOGIA MOLECULAR - INFAR -
EDIFÍCIO JOSÉ RIBEIRO DO VALLE
Cássio J. Santos / Caroline Z. Romera



EDIFÍCIO CIÊNCIAS BIOMÉDICAS
(ECB) - EDIFÍCIO ANTONIO C. M.
PAIVA Camila M. Y. Asanuma / Valter T.
B. Oliveira



CENTRO DE DESENVOLVIMENTO DE
MODELOS EXPERIMENTAIS PARA
MEDICINA E BIOLOGIA (CEDEME)
Sérgio A. Batista / Andréia S. Oliveira



HEMOCENTRO Elyse M.
Sacconato / Faustino M.
Neto



EDIFÍCIO DE PESQUISA II
(EPII) - EDIFÍCIO NESTOR
SCHOR Fernanda G. Amaral /
Isaac B. Lima



ED. LEMOS TORRES ED. LEITÃO DA CUNHA ED. CIRURGIA
EXPERIMENTAL Kátia de Vasconcelos / João D. Santos



EDIFÍCIO OCTÁVIO DE
CARVALHO Patrícia A.
Bersanetti / Rosa M. Silva



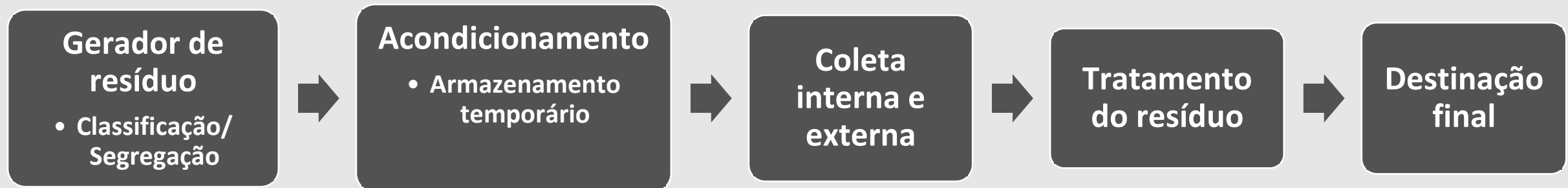
EDIFÍCIO LEAL PRADO
Juliana V. O. Azevedo /
Claudenice M. Santos

Resíduos no Campus São Paulo

Quem são os responsáveis pelo gerenciamento dos resíduos na Unifesp?

Toda a comunidade da Unifesp

Fluxo geral de descarte de Resíduos



Grupos de Resíduos no CSP



Na Unifesp usamos a Resolução da Diretoria Colegiada (RDC) nº 222 de 2018 da Anvisa para a classificação dos resíduos:

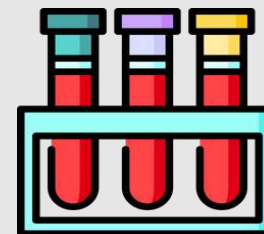
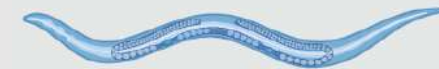
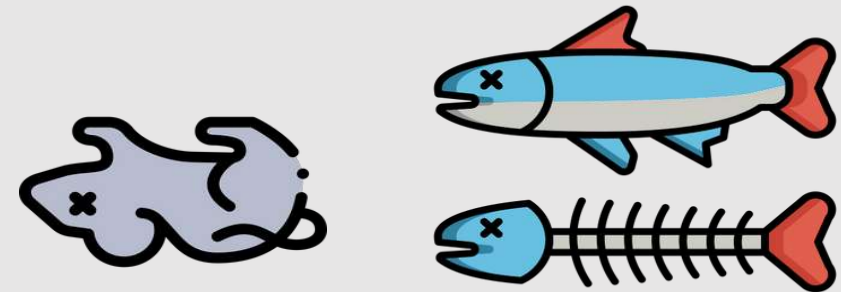
Grupo A	Resíduos com possível presença de agentes biológicos com risco de infecção
Grupo B	Resíduos químicos
Grupo C	Rejeitos radioativos
Grupo D	Resíduos comuns
Grupo E	Resíduos perfurocortantes

Grupo A - Resíduos com possível presença de agentes biológicos que podem apresentar risco de infecção

Saiba separar

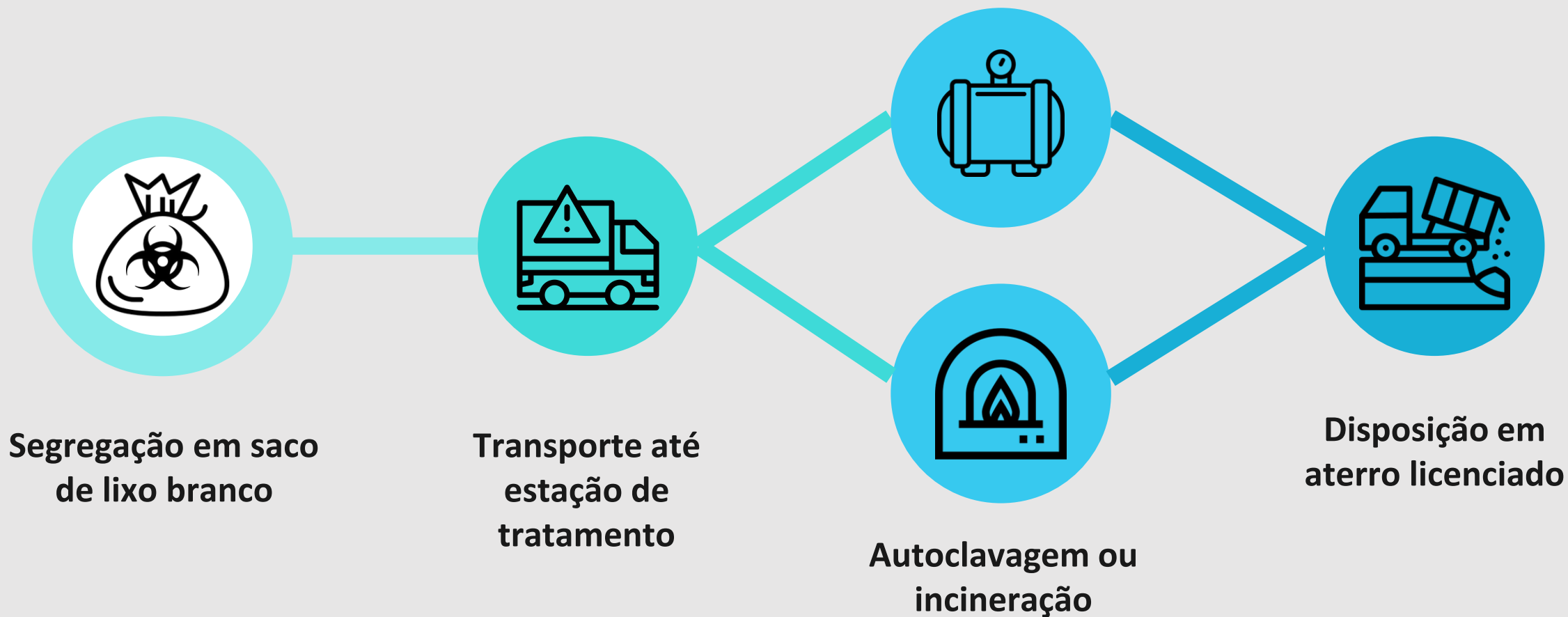
Resíduos infectantes devem ser descartados em sacos brancos que contêm o símbolo INFECTANTE.

Exemplos: resíduos de fabricação de produtos biológicos, luvas contaminadas com amostras biológicas, cadáveres e as carcaças de animais entre outros.



Fluxo de Descarte do Grupo A

Resíduos com possível presença de agentes biológicos que podem apresentar risco de infecção



Grupo B - Resíduos químicos

Saiba separar

Resíduos do Grupo B que apresentam **periculosidade** das substâncias presentes, decorrentes das características de **inflamabilidade, corrosividade, reatividade e toxicidade**.

Exemplos: embalagens e os materiais contaminados por produtos químicos, reagentes, misturas, soluções, solventes orgânicos.



Em caso de dúvida, fale com o responsável pelo laboratório ou com a Comissão de Resíduos.

NUNCA DESCARTE NA PIA!

Lei Federal Nº 9.605 de 12/02/1998 – **Lei da poluição e de outros crimes ambientais**, que inclui as questões referentes a manipulação e descartes de resíduos que não atendam as normas e regulamentos (Art. 56).

Grupo B - Resíduos químicos

Símbolos (pictogramas de perigos)



Inflamável



Corrosivo



Nocivo



Oxidante



Explosivo



Tóxico



Cancerígeno



Poluente

Fluxo de Descarte do Grupo B

Resíduos químicos



**Nunca descartar
resíduos líquidos
na pia!**



**Acondicionamento
em frascos
apropriados**



**Transporte
apropriado de
resíduos**



**Tratamento
químico adequado**



**Disposição final em
aterro sanitário**

Grupo C - Rejeitos radioativos

PERIGO!



Saiba mais:

Os **rejeitos radioativos** devem ser manuseados e segregados por pessoas com treinamento adequado, seguindo as determinações da **Comissão Nacional de Energia Nuclear- CNEN**.

Na Unifesp há o Núcleo de Proteção Radiológica – NPR que deve promover condições seguras na utilização das radiações ionizantes nas atividades da Universidade.

Grupo D - Resíduos comuns

Saiba separar:

Na Unifesp atualmente a separação é somente em duas categorias:

RECICLÁVEIS



Sacos azuis

NÃO-RECICLÁVEIS



Sacos pretos

Grupo D - Resíduos comuns

RECICLÁVEIS



PAPEL

Inclui:

Papel Sulfite, Caixas de papelão, cartolina, jornais, revistas, cadernos e livros

Não inclui:

Folhas de papel toalha usadas, guardanapos usados, papel fotográfico, embalagens sujas com material orgânico

VIDRO

Inclui:

Garrafas, potes, frascos, copos, pratos

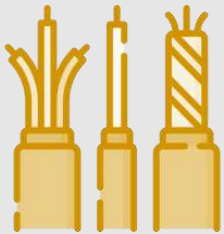
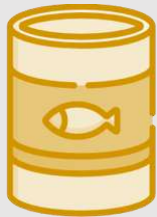
Não inclui:

Espelhos, lâmpadas, objetos de cristal, ou cerâmica, vidrarias de laboratório contaminadas, termômetros, frascos de reagente



Grupo D - Resíduos comuns

RECICLÁVEIS



METAL

Inclui:

Latas em geral, objetos em alumínio, cobre, bronze, fios, grampos, cliques, lacres de garrafas.

Não inclui:

Esponjas de aço, garrafas aerossol, de tinta, de pesticida, de produtos químicos, pilhas, baterias

PLÁSTICO

Inclui:

Sacos, sacolas, copos plásticos usados ou não, canetas sem carga, garrafas pet, tampas, canudos.

Não inclui:

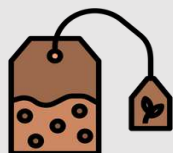
Acrílicos, adesivos, espumas, embalagens contaminadas, cartuchos e toners de impressora.



Grupo D - Resíduos comuns

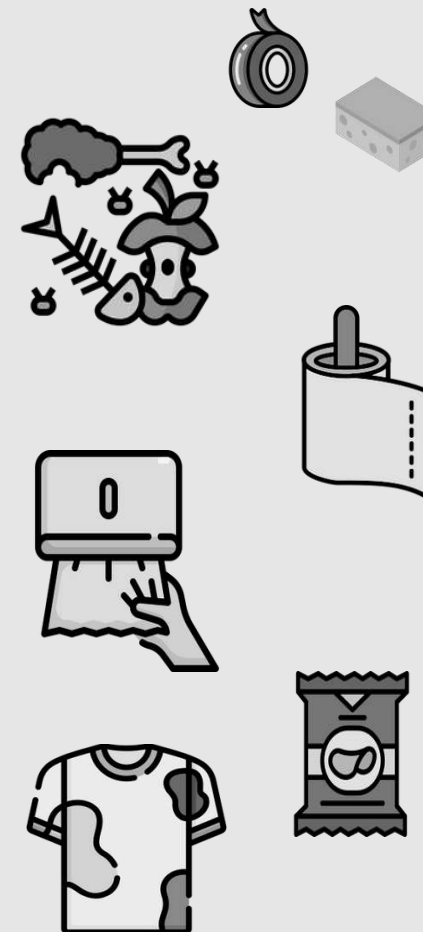
ORGÂNICOS (compostagem)

Cascas de frutas, restos de legumes e verduras, restos de podas de grama, coadores com pó de café, migalhas de pão, folhas, serragem de madeira não tratada, grama seca, folhas, capim seco, saquinhos de chá



REJEITOS

Embalagens metalizadas, papéis parafinados, papéis engordurados ou sujos, fitas etiquetas adesivas, material acrílico, esponjas, fotografias, resíduos sanitários, couro e tecidos, carnes, ossos, laticínios



Fluxo de Descarte do Grupo D

Resíduos comuns



Grupo E - Resíduos perfurocortantes

Saiba separar

Os resíduos perfurocortantes ou escarificantes devem ser acondicionados em caixas coletoras específicas para depois serem descartados como resíduos infectantes (Grupo A) ou químicos (Grupo B).

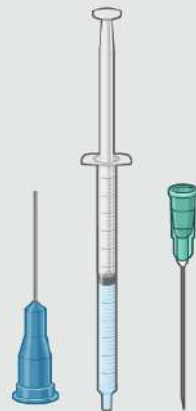
Exemplos: lâminas de barbear, agulhas, escalpes, ampolas de vidro, brocas, limas endodônticas, fios ortodônticos cortados, pontas diamantadas, lâminas de bisturi, lancetas, tubos capilares, micropipetas, lâminas e lamínulas.



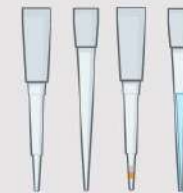
Risco Químico



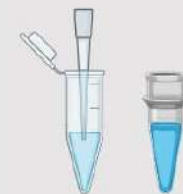
Risco Biológico



Seringas e agulhas



Ponteiras



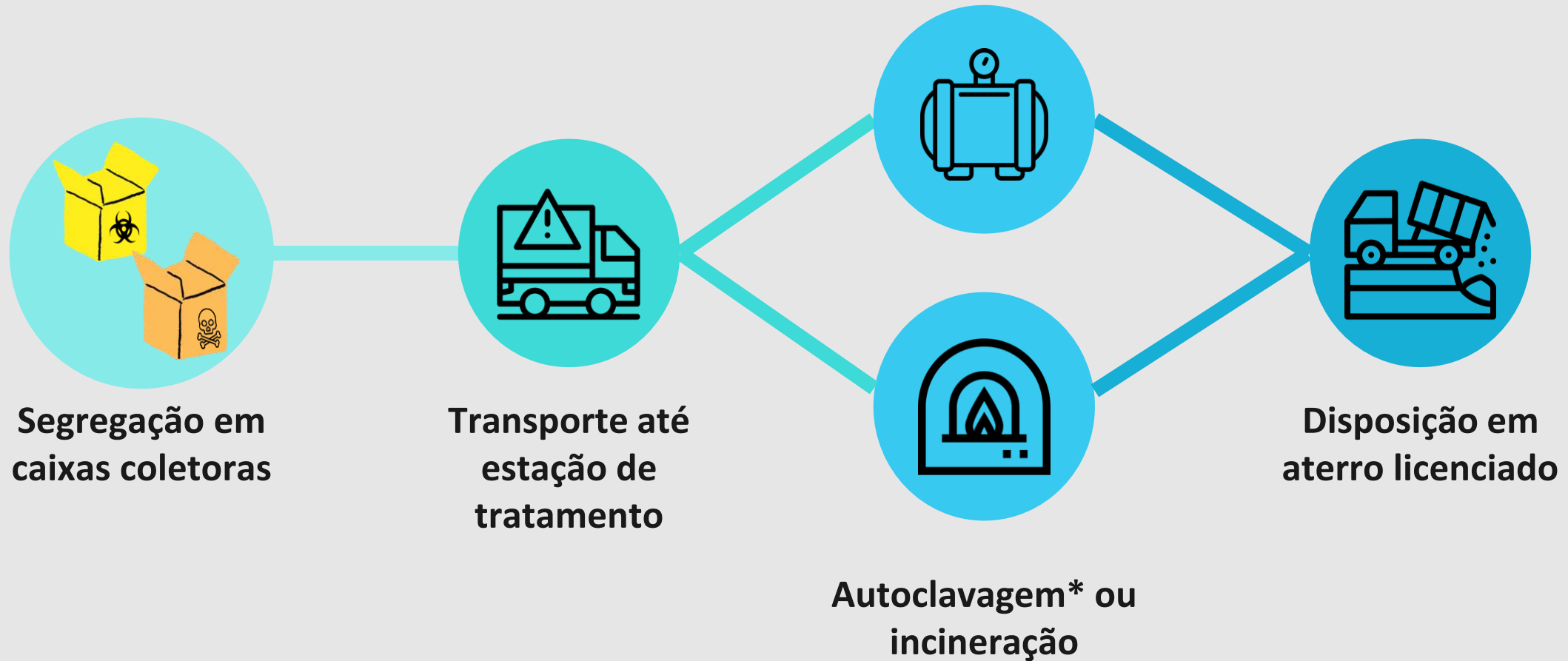
Microtubos



Pipetas

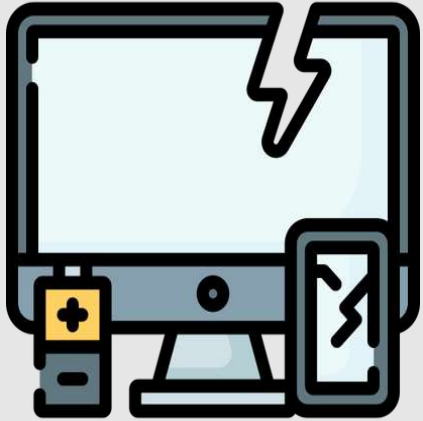
Fluxo de Descarte do Grupo E

Resíduos Perfurocortantes

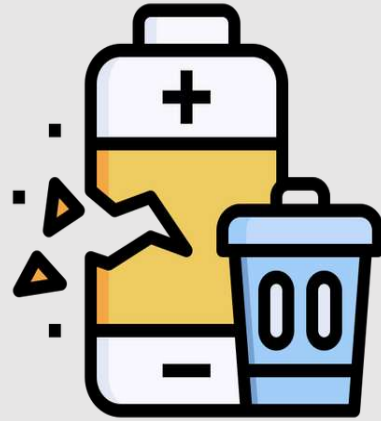


*Perfurocortantes contaminados com Resíduos Químicos não podem ser autoclavados.

Resíduos Especiais



Eletrônicos*



Pilhas e baterias



Cartuchos de impressora



Cápsulas de Café

**Para os resíduos eletrônicos é necessário solicitar o descarte à Divisão de Gestão Ambiental-CSP.
Para os demais resíduos existem pontos de coleta espalhados pelo Campus São Paulo.**

**Somente os gerados e recolhidos na Unifesp.*

Medidas de Biossegurança



Algumas medidas de segurança:

- Não usar o jaleco fora do laboratório ou ambiente hospitalar;
- Utilizar Equipamentos de Proteção Coletiva (EPC): capelas, redes de proteção, sistemas de ventilação e exaustão, placas de sinalização;
- Utilizar os Equipamentos de Proteção Individual (EPI): jalecos, luvas, máscaras, óculos de proteção;
- Usar sapato fechado, cabelo preso e calça comprida ao entrar nos laboratórios;
- Não ingerir alimentos nos laboratórios;
- Atentar-se à localização de extintores de incêndio, chuveiros e lava-olhos antes de entrar nos laboratórios;
- Realizar o descarte dos resíduos de acordo com a sua classificação.

Documentos para consulta

- ABNT-NBR 16725:2023 - informações sobre saúde, meio ambiente e segurança de resíduo químico
- ABNT-NBR 10004:2004 - classifica os resíduos sólidos
- ANVISA RDC No 222/2018 - informações sobre a disposição e gerenciamento de RSS (Resíduos de Serviço de Saúde)
- NORMA CETESB P4.262 Gerenciamento de Resíduos Químicos provenientes de estabelecimentos de Serviços de Saúde - Procedimento
- Norma Regulamentadora - NR 32 - medidas de proteção à segurança e à saúde dos trabalhadores dos serviços de saúde
- Acesse o folder informativo de descarte de resíduos do CSP:



Responsáveis pela elaboração dessa apresentação:

- Camila Miyagui Yonamine Asanuma - Edifício de Ciências Biomédicas
- Cássio Giovanni - Departamento de Gestão Ambiental
- Claudenice Moreira dos Santos - Edifício Leal Prado
- Juliana Valentim O. de Azevedo - Edifício Leal Prado
- Katia de Vasconcelos - Ed. Lemos Torres, Ed. Leitão da Cunha e Ed. Cirurgia Experimental
- Priscilla Marcelle da Silva Sousa - Divisão de Gestão Ambiental - CSP

Dúvidas, sugestões ou parcerias?



Siga  @dgaunifesp

Contatos:

ambiental.csp@unifesp.br

comresiduoscsp@unifesp.br

Saiba mais:

